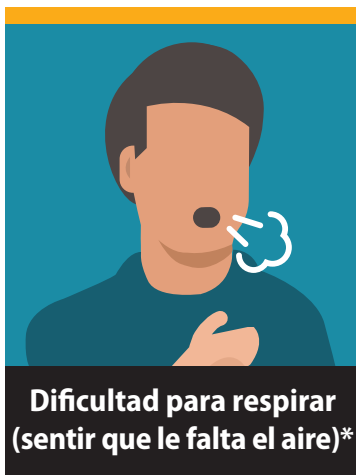
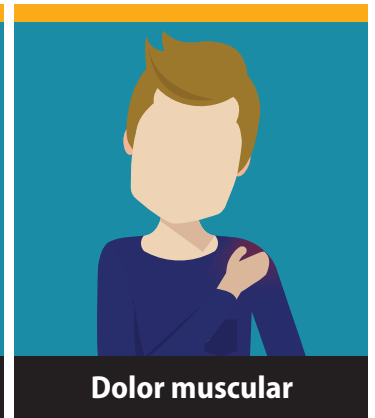
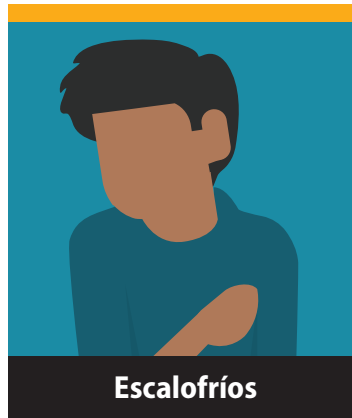
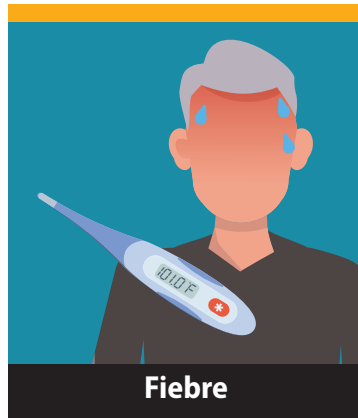
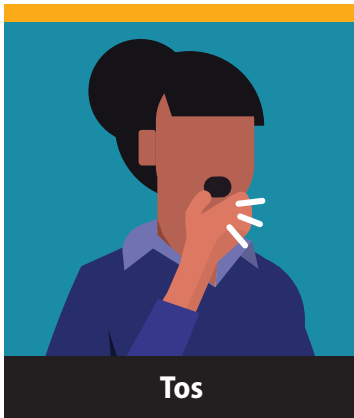


Síntomas del coronavirus (COVID-19)

Conozca los síntomas del COVID-19, que pueden incluir:



Los síntomas pueden ser de leves a graves, y aparecer de 2 a 14 días después de la exposición al virus que causa COVID-19.

***Busque atención médica de inmediato si alguien tiene signos de advertencia de emergencia del COVID-19.**

- Dificultad para respirar
- Dolor o presión persistente en el pecho
- Confusión de aparición reciente
- Dificultad para despertarse o mantenerse despierto
- Color azulado en los labios o el rostro

*Esta lista no incluye todos los síntomas posibles. Llame a su proveedor de servicios médicos por cualquier otro síntoma grave o que le preocupe.



cdc.gov/coronavirus-es