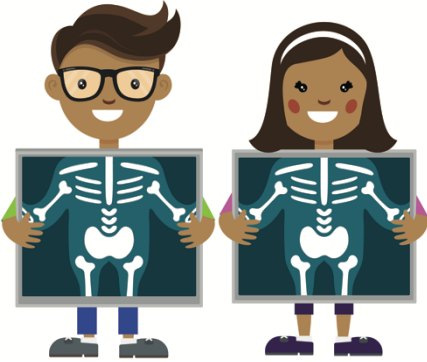


Actualización de la política de blindaje para pacientes




Johns Hopkins está actualizando su práctica de diagnóstico por imagen para eliminar los escudos de plomo durante los exámenes de rayos X. Esto se basa en investigaciones actualizadas y en menores cantidades de radiación utilizadas durante los exámenes de imagen. Este cambio se aplica a todos nuestros pacientes y está recomendado por las principales organizaciones médicas y de seguridad radiológica.


Es posible que usted, o sus tutores, se sientan ansiosos por este cambio y soliciten que se utilicen escudos durante el examen. Si es así, nuestros tecnólogos proporcionarán blindaje siempre que no nos impida obtener una buena imagen.


La nueva política no modifica otras políticas de protección radiológica. El personal, los tutores o los cuidadores que se encuentren en la sala deberán seguir llevando delantales protectores de plomo. Esto se debe a que sólo usted, el paciente, se beneficia de la radiación.


Los grupos nacionales de imagen médica y seguridad radiológica coinciden en que el uso de protectores de plomo no aporta ningún beneficio a su seguridad durante el examen de rayos X. La mejor manera de obtener con seguridad imágenes de calidad es no utilizar escudos.

Antecedentes:

 Sabemos mucho más sobre cómo afecta la radiación a los seres humanos desde que esta práctica se generalizó en la década de 1950. Por aquel entonces, se pensaba que la radiación podía perjudicar a los futuros hijos de alguien. Desde entonces hemos aprendido que la cantidad de radiación utilizada en el diagnóstico por imagen no afecta a su salud reproductiva actual o futura.

 La cantidad de radiación utilizada en los exámenes de rayos X ha disminuido hasta un 95% desde la década de 1950 gracias a los avances en la tecnología de la imagen médica.

 Los tubos de rayos X modernos sólo dirigen la radiación donde es necesaria. Los escudos que se colocan en la imagen bloquearían esta radiación útil. Los escudos colocados fuera de la imagen no aportan ningún beneficio, ya que no hay radiación que vaya allí.

 Cuando los escudos se abren paso en la imagen y bloquean lo que intentamos ver, puede ser necesario repetir las imágenes. Esto aumentará la cantidad de radiación que reciba. Para obtener una buena imagen, es mejor no utilizar escudos.

Para más información:

Este cambio de política se está aplicando en otros centros médicos de primera línea de todo el país y cuenta con el apoyo de los principales grupos médicos de diagnóstico por imagen:

- American Association of Physicists in Medicine
- American College of Radiology
- Image Gently & Image Wisely



Para más información, lea las preguntas frecuentes de la American Association of Physicists in Medicine en este enlace, o escaneando el código QR.

https://www.aapm.org/org/policias/documents/CARES_FAQs_Patient_Shielding.pdf